

# Catalogue des œuvres connues (extrait)

## Inventaire des œuvres connues de Henry GERARD

Mise à jour : 19 Juillet 2023

-----

[M : Classification Montanier – Index catégorie – N° ordre]

[dim hors cadre : h x l en cm]

### SYMBOLISME – ALLEGORIES (Catégorie SA)

#### M-SA1. Evocation



Vers 1913  
Huile sur toile  
150x150 cm  
Martigues,  
Musée Ziem

*Historique* : Don du peintre Henry Gérard au musée en 1913.

#### M-SA2. La veille des Aphrodisies : préparatifs de fête



Vers 1904  
Huile sur toile

*Historique* : Présentée au Salon des Artistes français en 1904.  
Ce tableau a fait l'objet d'une reproduction par photogravure sous le nom de *Bataille de fleurs* (Coll. Association Amis de Henry Gérard).

#### M-SA3. Sur la route d'Eleusis



Vers 1906  
Huile sur toile 54x140 cm

*Historique* : Présentée au Salon des Artistes français en 1906.

... Jusqu'à M-SA14

### PROVENCE (Catégorie PR)

#### M-PR1. Les vieux oliviers au printemps

Huile  
61x79 cm  
*Historique* : Acquisition Baron Thyssen-Bornemize.

#### M-PR2. Etude de pins en Provence

Huile  
*Historique* : Acquisée Baron Thyssen-Bornemize.

#### M-PR3. Bords de mer et rochers



Huile sur carton  
19x27 cm sbd  
La Côte-Saint-André, Château  
Louis XI

*Historique* : Donation Germaine Colomb-Bastin 1981.

#### M-PR4. Bastide près d'Aix-en-Provence



Huile sur carton  
34x45 cm sbg  
initiales  
La Côte-Saint-André, Château  
Louis XI

*Historique* : Donation Germaine Colomb-Bastin 1981.

... Jusqu'à M-PR61

## MARTIGUES (Catégorie MA)

### M-MA1. Pins



Huile sur carton  
74x52 cm sbg  
La Côte-Saint-André,  
Château Louis XI

*Historique* : Donation Germaine Colomb-Bastin 1981.

### M-MA2. Le Brescon à Martigues



Huile sur carton  
36x54 cm sbd  
La Côte-Saint-André,  
Château Louis XI

*Historique* : Donation Germaine Colomb-Bastin 1981.

### M-MA3. Pins bleus et Martigues dans le fond



Huile sur panneau  
72x59 cm sbg  
La Côte-Saint-André,  
Château Louis XI

*Historique* : Donation Germaine Colomb-Bastin 1981.

### M-MA4. Terrasse et étang de Berre par temps gris



Huile sur toile  
52x71 cm sbd  
La Côte-Saint-André,  
Château Louis XI

*Historique* : Donation Germaine Colomb-Bastin 1981.

... Jusqu'à M-MA44

## VILLA KHARIESSA (Catégorie KH)

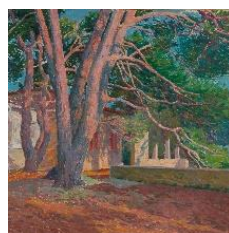
### M-KH1. Terrasse avec montée d'escalier et cyprès



Huile sur toile  
80x58 cm sbg  
La Côte-Saint-André,  
Château Louis XI

*Historique* : Donation Germaine Colomb-Bastin en 1981.

### M-KH2. La terrasse à Khariessa



Huile sur toile  
79x79 cm  
La Côte-Saint-André,  
Château Louis XI

*Historique* : Donation Germaine Colomb-Bastin en 1981.

### M-KH3. Cyprès, lauriers roses et pergolas



Huile sur panneau  
71x49 cm sbg  
La Côte-Saint-André,  
Château Louis XI

*Historique* : Donation Germaine Colomb-Bastin en 1981.

### M-KH4. Puits provençal



Huile sur carton  
75x51 cm sbc  
La Côte-Saint-André,  
Château Louis XI

*Historique* : Donation Germaine Colomb-Bastin en 1981.

... Jusqu'à M-KH29

**PARIS (Catégorie PA)**

**M-PA1. Vieux-Montmartre**



Huile sur toile  
50x73 cm sbd

*Historique* : Vente Dumoussat Deburaux 19/03/1990 (lot 127).

**M-PA2. Les quais de Seine**



Huile sur carton  
25x32.5 cm sbg

*Historique* : Ventes Million 06/06/2007 – 09/04/2009 (lot54) – 05/10/2009 (lot 276) – 23/02/2011 (lot 248) – 16/01/2013 (lot 67).

**M-PA3. Quai de Seine**

Huile sur panneau  
25x32 cm sbg  
*Historique* : Vente 20/02/2005.

**M-PA4. Ile de la Cité**



Huile sur toile  
48x62 cm sbg

*Historique* : Ventes E-bay 24/06/2011 – 12/10/2011 – 19/06/2012.

**M-PA5. Quai de Seine et Ile de la Cité**



Huile sur carton  
19x24 cm

**VENISE, ORIENT (Catégorie VO)**

**M-VO1. Venise**

Huile sur toile  
52,5x63 cm  
*Historique* : Vente Angers 21/06/2005.

**M-VO2. Figures à l'extérieur de la mosquée**

Huile sur panneau  
25,5x34 cm  
*Historique* : Vente Welz & Co 30/03/2004.

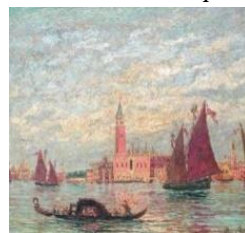
**M-VO3. Caïque sur le Bosphore**

Huile sur carton 50x64 cm

**M-VO4. Venise**

Huile sur isorel  
33x60 cm  
*Historique* : Vente Arles 21/03/2004.

**M-VO5. Gondole et voiliers place St Marc à Venise**



Huile sur panneau  
60x54 cm

*Historique* : Vente Lombrail Paris 18/05/2005 (lot 18).

**M-VO6. La lagune de Venise**



Huile sur  
panneau  
48x72 cm s

*Historique* : Vente Massol 14/12/2003 (lot 36).

**M-VO7. M-VO8. Vues de Venise**



2\*Huiles sur panneau 34,5x27 cm sbg  
*Historique* : Ventes Massol 14/12/2003 (lot 34) et Beaussant Lefèvre 08/03/2017 (lot 165).

... Jusqu'à M-PA14

... Jusqu'à M-VO116

## **PAYSAGES DIVERS (Catégorie PY)**

### **M-PY1. Allée avec arbres en bac**



Huile sur papier  
43x54 cm sbd  
La Côte-Saint-André,  
Château Louis XI

*Historique* : Donation Germaine Colomb-Bastin en 1981.

### **M-PY2. Bassin aux nénuphars**



Huile sur carton  
31x40 cm sbd  
La Côte-Saint-André,  
Château Louis XI

*Historique* : Donation Germaine Colomb-Bastin en 1981.

### **M-PY3. Promeneurs sur la plage**

Nov. 1895

Huile sur carton

24x18,5 cm

*Historique* : Vente Beaux-arts Bruxelles 07/11/2000  
(lot 177).

### **M-PY4. Pêcheur à la ligne dans un paysage**

Huile sur toile

45,5x54 cm s<sub>g</sub>

*Historique* : Vente Delvaux 10/04/1995.

### **M-PY5. Voiliers en mer**

Huile sur toile

54x67 cm

*Historique* : Vente Perrin Versailles 19/06/2005 (lot 29).

### **M-PY6. La maison dans la forêt**

*Historique* : Vente Blache 19/10/1980.

### **M-PY7. Paysage d'hiver en forêt**



Huile sur panneau  
40x30 cm

*Historique* : Vente E-bay Canada 26/02/2006.

... Jusqu'à M-PY56

## **PERSONNAGES, PORTRAITS (Catégorie PP)**

### **M-PP1. Portrait de Toulouse-Lautrec**



Huile sur toile  
40x25 cm sbg  
La Côte-Saint-André,  
Château Louis XI

*Historique* : Donation Germaine Colomb-Bastin en 1981.

### **M-PP2. Conversation d'après-midi avec le Cardinal**

Huile sur toile

24x30 cm sbg

*Historique* : Vente Ahlden Allemagne 19/09/1992.

### **M-PP3. L'artiste et son modèle à Toulouse**



1896

Huile sur toile

128x95 cm sbg

La Côte-Saint-André,  
Château Louis XI

*Historique* : Présenté au Salon des Artistes français en 1896 -  
Donation Germaine Colomb-Bastin en 1981.

### **M-PP4. Arabe devant un canon**

Huile sur toile

30,5x19 cm s

*Historique* : Vente Kempton Allemagne 08/07/2004.

### **M-PP5. Dans l'atelier : académie d'homme**



Huile sur toile  
46x55 cm

*Historique* : Vente de Vienne 1986 (n°18).

... Jusqu'à M-PP17

### SCENES ANIMALIERES (Catégorie AN)

#### M-AN1. Brebis et son agneau



Huile sur  
panneau  
10.5x14 cm

*Historique* : Vente Bernard Dreux 26/10/2013 (lot 35).

#### M-AN2. Brebis à l'étang et son agneau



1906  
Huile sur  
panneau  
13.5x18.5 cm  
sbg

*Historique* : Vente Bernard Dreux 26/10/2013 (lot 36).

... Jusqu'à M-NM5

### NATURES MORTES (Catégorie NM)

#### M-NM1. Pommes et faïences de Rouen



Huile sur panneau  
53x71 cm sbg  
La Côte-Saint-André, Château  
Louis XI

*Historique* : Donation Germaine Colomb-Bastin en 1981.

#### M-NM2. Chrysanthèmes rouges



Huile sur carton  
40x32 cm shd  
La Côte-Saint-André, Château  
Louis XI

*Historique* : Donation Germaine Colomb-Bastin en 1981.

... Jusqu'à M-NM19

### DESSINS – AQUARELLES (Catégorie DA)

#### M-DA1. Paysanne



1889  
Dessin au crayon sur papier  
33x19 cm sbd

#### M-DA2. L'heure du cigare



Dessin à l'encre  
noire sur papier  
15,5x23 cm sbg

*Historique* : Vente Toulouse 10/12/2009.

#### M-DA3. Café-concert

Dessin à la plume, au lavis, à l'aquarelle et grattage sur  
papier Gillot  
21x19,5 cm sbd initiales

*Historique* : Vente de Vienne 1986 (n°89).

#### M-DA4. Affiche du banquet des anciens élèves du Lycée de Toulouse 1899



Dessin  
21x29.7 cm sbd  
Coll. Association  
Amis de Henry Gérard

*Historique* : Atelier de Henry Gérard.

... Jusqu'à M-DA7

## ILLUSTRATIONS (Catégorie IL)

### M-IL1. La vie de Bohême de Henry Murger



Page-titre  
1879  
Dessin à l'encre – noir  
et couleurs  
15x10 cm env.  
Coll. Association  
Amis de Henry  
Gérard

*Historique* : Atelier de Henry Gérard.

### M-IL2. La vie de Bohême de Henry Murger



Dessin à l'encre – noir et  
couleurs  
shg initiales

« Il se mit à exécuter dans sa chambre  
une chorégraphie de sa composition »



### M-IL3. La vie de Bohême de Henry Murger

Dessin à l'encre – noir et  
couleurs  
sbg initiales.

« Permettez-moi de ne pas vous offrir  
la tête »

### M-IL4. La vie de Bohême de Henry Murger



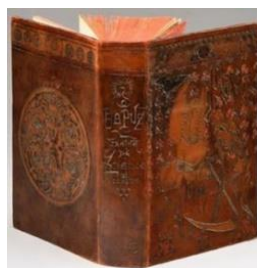
Dessin à l'encre – noir et  
couleurs

« Ils n'avaient pas fait dix pas dans la  
rue ... »

... Jusqu'à M-IL34

## RELIURES (Catégorie RE)

### M-RE1. Traité méthodique de sciences occultes du Docteur Gérard Encause dit Papus



Vers 1891-1900  
Reliure en basane marbrée  
fauve, ornée d'un décor  
pyrogravé sur les plats et le  
dos – sphinx, la Mort avec  
une faux, bouclier – avec le  
nom Papus mosaïqué sur  
le premier plat.

*Historique* : Ventes de Vienne 1986 – Binoche 2017  
(Bibliothèque Eric Gruaz).

### M-RE2. Les maîtres-chanteurs de Nürenberg



Vers 1895-1900

« In 4, reliure de l'époque en vachette fauve, chaque plat orné de décors différents : le premier plat est formé de deux niveaux de cuir décoré, le premier formant un cadre qui se superpose au second, ce dernier en forme de rectangle avec fond criblé à froid ; le titre s'y détache en grandes lettres onciales en relief entrecoupées de clous à pointes de diamant ; il est raccordé au cadre en relief bruni par une couture de lanières de cuir ; un petit médaillon métallique à effigie de Wagner est incrusté dans la partie supérieure gauche ; au-dessous cinq grandes initiales introduisent le titre dans le rectangle ; de gros clous archaïques ponctuent les trois autres côtés du cadre qui de surcroît sont ourlés de lanières de cuir ; les plats sont cousus au dos avec des lanières plus fines ; le dos sans nerfs est entièrement occupé par le nom de l'auteur et le titre en lettres de fantaisie repoussées ; le second plat est traité et décoré selon le même principe des deux niveaux, mais avec partie centrale circulaire et offrant un décor abstrait ».

*Historique* : Vente de Vienne 1986.

### M-RE3. L'anneau du Nibelung I - L'or du Rhin



Vers 1895-1900

« In 4, reliure de l'époque veau  
fauve, les deux plats et le dos –  
lisse – ornés d'un important  
décor continu repoussé,  
polychrome et doré » (source :  
catalogue vente de Vienne  
1986)

*Historique* : Vente de Vienne 1986

... Jusqu'à M-RE6

**ETUDES OU TRAVAUX D'ATELIER NON TERMINES**  
(Catégorie TA)

**M-TA1. Nu allongé**



Huile sur  
panneau non  
terminée 18x33.5  
cm  
Coll. Association  
Amis de  
Henry Gérard

*Historique* : Atelier de Henry Gérard.



**M-TA2.  
Oliviers au  
bord de  
l'étang**

Huile sur  
carton dur  
non achevée  
27x41 cm

Coll. Association  
Amis de Henry Gérard

*Historique* : Atelier de Henry Gérard.



**M-TA3. Jeunes  
femmes sur  
muret de pierre**

Huile sur carton  
dur étude  
30x40 cm  
Coll. Association

Amis de Henry Gérard

*Historique* : Atelier de Henry Gérard.

**... Jusqu'à M-TA10**

**ŒUVRES MENTIONNEES DANS LES CARNETS DE  
GERMAINE COLOMB-BASTIN** (Catégorie GC)

**M-GC1. Allée de cyprès**

Huile non montée – 65x82 cm

**... Jusqu'à M-GC113.**

**ŒUVRES DECLAREES DISPARUES** (Catégorie DI)

**M-DI1. Portrait d'espagnole**

**... Jusqu'à M-DI6.**

Association les Amis de  
*Henry Gérard*



Association « Les Amis de Henry Gérard »

N° W134002335

N° SIRET 800 745 457 00013

Villa Khariessa

Avenue Charles de Gaulle

13500 Martigues

[www.henry-gerard.net](http://www.henry-gerard.net)