

Catalogue des œuvres connues (extrait)

Inventaire des œuvres connues de Henry GERARD

Mise à jour : 19 Juillet 2023

[M : Classification Montanier – Index catégorie – N° ordre]

[dim hors cadre : h x l en cm]

SYMBOLISME – ALLEGORIES (Catégorie SA)

M-SA1. Evocation



Vers 1913
Huile sur toile
150x150 cm
Martigues,
Musée Ziem

Historique : Don du peintre Henry Gérard au musée en 1913.

M-SA2. La veille des Aphrodisies : préparatifs de fête



Vers 1904
Huile sur toile

Historique : Présentée au Salon des Artistes français en 1904.
Ce tableau a fait l'objet d'une reproduction par photogravure sous le nom de *Bataille de fleurs* (Coll. Association Amis de Henry Gérard).

M-SA3. Sur la route d'Eleusis



Vers 1906
Huile sur toile 54x140 cm
Historique : Présentée au Salon des Artistes français en 1906.

... Jusqu'à M-SA13

PROVENCE (Catégorie PR)

M-PR1. Les vieux oliviers au printemps

Huile
61x79 cm
Historique : Acquisition Baron Thyssen-Bornemize.

M-PR2. Etude de pins en Provence

Huile
Historique : Acquisée Baron Thyssen-Bornemize.

M-PR3. Bords de mer et rochers



Huile sur carton
19x27 cm sbd
La Côte-Saint-André, Château
Louis XI

Historique : Donation Germaine Colomb-Bastin 1981.

M-PR4. Bastide près d'Aix-en-Provence



Huile sur carton
34x45 cm sbg
initiales
La Côte-Saint-André, Château
Louis XI

Historique : Donation Germaine Colomb-Bastin 1981.

... Jusqu'à M-PR61

MARTIGUES (Catégorie MA)

M-MA1. Pins



Huile sur carton
74x52 cm sbg
La Côte-Saint-André,
Château Louis XI

Historique : Donation Germaine Colomb-Bastin 1981.

M-MA2. Le Brescon à Martigues



Huile sur carton
36x54 cm sbd
La Côte-Saint-André,
Château Louis XI

Historique : Donation Germaine Colomb-Bastin 1981.

M-MA3. Pins bleus et Martigues dans le fond



Huile sur panneau
72x59 cm sbg
La Côte-Saint-André,
Château Louis XI

Historique : Donation Germaine Colomb-Bastin 1981.

M-MA4. Terrasse et étang de Berre par temps gris



Huile sur toile
52x71 cm sbd
La Côte-Saint-André,
Château Louis XI

Historique : Donation Germaine Colomb-Bastin 1981.

... Jusqu'à M-MA45

VILLA KHARIESSA (Catégorie KH)

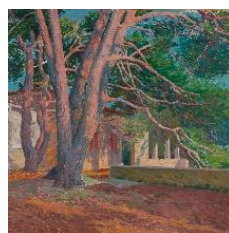
M-KH1. Terrasse avec montée d'escalier et cyprès



Huile sur toile
80x58 cm sbg
La Côte-Saint-André,
Château Louis XI

Historique : Donation Germaine Colomb-Bastin en 1981.

M-KH2. La terrasse à Khariessa



Huile sur toile
79x79 cm
La Côte-Saint-André,
Château Louis XI

Historique : Donation Germaine Colomb-Bastin en 1981.

M-KH3. Cyprès, lauriers roses et pergolas



Huile sur panneau
71x49 cm sbg
La Côte-Saint-André,
Château Louis XI

Historique : Donation Germaine Colomb-Bastin en 1981.

M-KH4. Puits provençal



Huile sur carton
75x51 cm sbc
La Côte-Saint-André,
Château Louis XI

Historique : Donation Germaine Colomb-Bastin en 1981.

... Jusqu'à M-KH29

PAYSAGES DIVERS (Catégorie PY)

M-PY1. Allée avec arbres en bac



Huile sur papier
43x54 cm sbd
La Côte-Saint-André,
Château Louis XI

Historique : Donation Germaine Colomb-Bastin en 1981.

M-PY2. Bassin aux nénuphars



Huile sur carton
31x40 cm sbd
La Côte-Saint-André,
Château Louis XI

Historique : Donation Germaine Colomb-Bastin en 1981.

M-PY3. Promeneurs sur la plage

Nov. 1895

Huile sur carton

24x18.5 cm

Historique : Vente Beaux-arts Bruxelles 07/11/2000
(lot 177).

M-PY16. Sous bois



Huile sur carton
54,5x34 cm

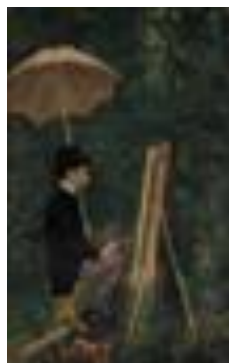
Coll. Association Amis de Henry Gérard

Historique : Vente de Vienne 1986 (n°25).

... Jusqu'à M-PY43

PERSONNAGES, PORTRAITS (Catégorie PP)

M-PP1. Portrait de Toulouse-Lautrec



Huile sur toile
40x25 cm sbg
La Côte-Saint-André,
Château Louis XI

Historique : Donation Germaine Colomb-Bastin en 1981.

M-PP3. L'artiste et son modèle à Toulouse



1896

Huile sur toile

128x95 cm sbg

La Côte-Saint-André,
Château Louis XI

Historique : Présenté au Salon des Artistes français en 1896 -
Donation Germaine Colomb-Bastin en 1981.

M-PP5. Dans l'atelier : académie d'homme



Huile sur toile
46x55 cm

Historique : Vente de Vienne 1986 (n°18).

MHPG-PP6. La brodeuse



Huile sur panneau
27x21 cm

Coll. Association Amis Henry Gérard

Historique : Atelier Henry Gérard.

... Jusqu'à M-PP17

NATURES MORTES (Catégorie NM)

MHPG-NM1. **Pommes et faïences de Rouen**



Huile sur panneau 53x71 cm sbg
La Côte-Saint-André, Château Louis XI
Historique : Donation Germaine Colomb-Bastin en 1981.

MHPG-NM2. **Chrysanthèmes rouges**



Huile sur carton
40x32 cm shd

La Côte-Saint-André, Château Louis XI
Historique : Donation Germaine Colomb-Bastin en 1981.

DESSINS – AQUARELLES (Catégorie DA)

M-DA1. **Paysanne**



1889
Dessin au crayon sur papier
33x19 cm sbd

M-DA2. **L'heure du cigare**



Dessin à l'encre
noire sur papier
15,5x23 cm sbg

Historique : Vente Toulouse 10/12/2009.

M-DA3. **Café-concert**

Dessin à la plume, au lavis, à l'aquarelle et grattage sur
papier Gillot
21x19,5 cm sbd initiales
Historique : Vente de Vienne 1986 (n°89).

M-DA4. **Affiche du banquet des anciens élèves du Lycée de Toulouse**
1899



Dessin
21x29.7 cm sbd
Coll. Association
Amis de Henry Gérard

Historique : Atelier de Henry Gérard.

... Jusqu'à M-DA7

ILLUSTRATIONS (Catégorie IL)

M-IL1. La vie de Bohême de Henry Murger



Page-titre
1879
Dessin à l'encre – noir
et couleurs
15x10 cm env.
Coll. Association
Amis de Henry
Gérard

Historique : Atelier de Henry Gérard.

M-IL2. La vie de Bohême de Henry Murger



Dessin à l'encre – noir et
couleurs
shg initiales

« Il se mit à exécuter dans sa chambre
une chorégraphie de sa composition »

M-IL3. La vie de Bohême de Henry Murger



Dessin à l'encre – noir et
couleurs
shg initiales.

« Permettez-moi de ne pas vous offrir
la fête »

M-IL4. La vie de Bohême de Henry Murger



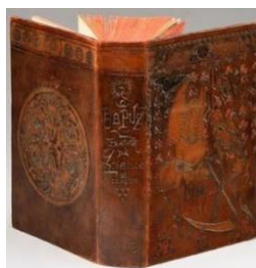
Dessin à l'encre – noir et
couleurs

« Ils n'avaient pas fait dix pas dans la
rue ... »

... Jusqu'à M-IL34

RELIURES (Catégorie RE)

M-RE1. Traité méthodique de sciences occultes du Docteur Gérard Encause dit Papus



Vers 1891-1900
Reuvre en basane marbrée
fauve, ornée d'un décor
pyrogravé sur les plats et le
dos – sphinx, la Mort avec
une faux, bouclier – avec le
nom Papus mosaïqué sur
le premier plat.

Historique : Ventes de Vienne 1986 – Binoche 2017
(Bibliothèque Eric Gruaz).

M-RE2. Les maîtres-chanteurs de Nürenberg



Vers 1895-1900

« In 4, reliure de l'époque en vachette fauve, chaque plat orné de décors différents : le premier plat est formé de deux niveaux de cuir décoré, le premier formant un cadre qui se superpose au second, ce dernier en forme de rectangle avec fond criblé à froid ; le titre s'y détache en grandes lettres onciales en relief entrecoupées de clous à pointes de diamant ; il est raccordé au cadre en relief bruni par une couture de lanières de cuir ; un petit médaillon métallique à effigie de Wagner est incrusté dans la partie supérieure gauche ; au-dessous cinq grandes initiales introduisent le titre dans le rectangle ; de gros clous archaïques ponctuent les trois autres côtés du cadre qui de surcroît sont ourlés de lanières de cuir ; les plats sont cousus au dos avec des lanières plus fines ; le dos sans nerfs est entièrement occupé par le nom de l'auteur et le titre en lettres de fantaisie repoussées ; le second plat est traité et décoré selon le même principe des deux niveaux, mais avec partie centrale circulaire et offrant un décor abstrait ».

Historique : Vente de Vienne 1986.

M-RE3. L'anneau du Nibelung I - L'or du Rhin



Vers 1895-1900
« In 4, reliure de l'époque veau
fauve, les deux plats et le dos –
lisse – ornés d'un important
décor continu repoussé,
polychrome et doré » (source :
catalogue vente de Vienne
1986)

Historique : Vente de Vienne 1986

... Jusqu'à M-RE6

ETUDES OU TRAVAUX D'ATELIER NON TERMINES
(Catégorie TA)

M-TA1. Nu allongé



Huile sur
panneau non
terminée 18x33.5
cm
Coll. Association
Amis de
Henry Gérard

Historique : Atelier de Henry Gérard.



**M-TA2.
Oliviers au
bord de
l'étang**

Huile sur
carton dur
non achevée
27x41 cm

Coll. Association
Amis de Henry Gérard

Historique : Atelier de Henry Gérard.



**M-TA3. Jeunes
femmes sur
muret de pierre**

Huile sur carton
dur étude
30x40 cm
Coll. Association

Amis de Henry Gérard

Historique : Atelier de Henry Gérard.

... Jusqu'à M-TA10

**ŒUVRES MENTIONNEES DANS LES CARNETS DE
GERMAINE COLOMB-BASTIN** (Catégorie GC)

M-GC1. Allée de cyprès

Huile non montée – 65x82 cm

... Jusqu'à M-GC113.

ŒUVRES DECLAREES DISPARUES (Catégorie DI)

M-DI1. Portrait d'espagnole

... Jusqu'à M-DI6.

Association les Amis de
Henry Gérard



Association « Les Amis de Henry Gérard »

N° W134002335

N° SIRET 800 745 457 00013

Villa Khariessa

Avenue Charles de Gaulle

13500 Martigues

www.henry-gerard.net